

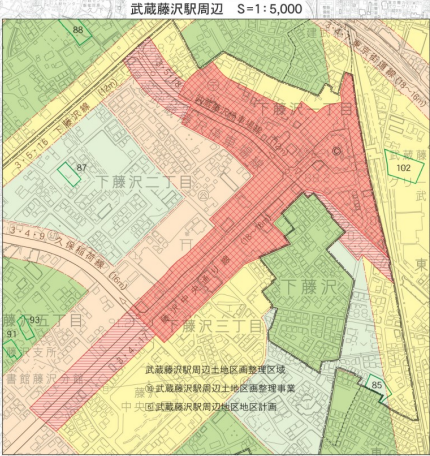
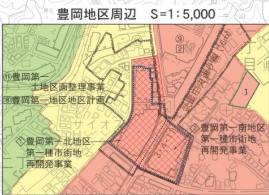
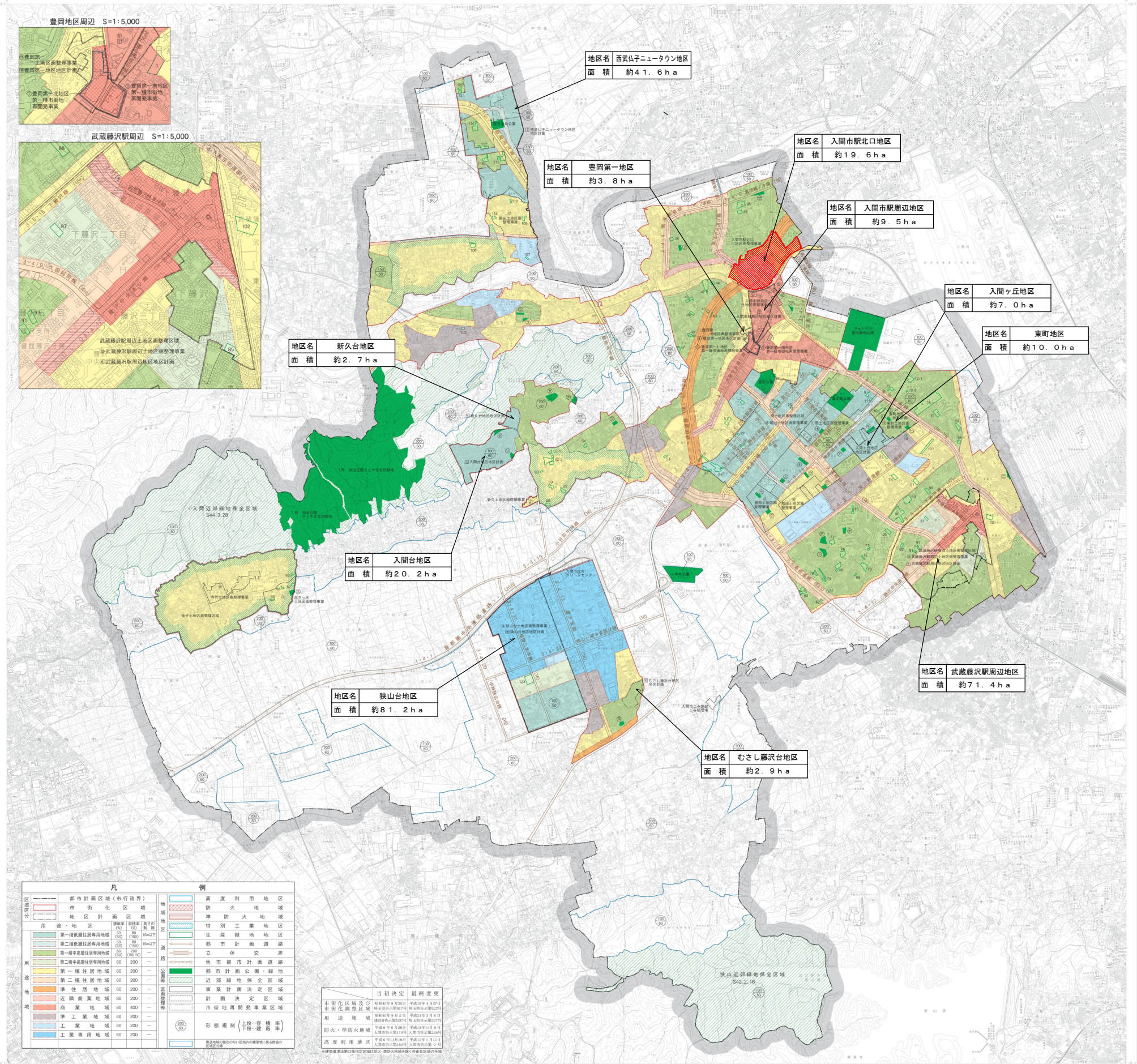
総括図

1:15,000

入間都市計画図

令和四年三月作成

株式会社パスコ調製



凡 例		例	
都市計画区域(市行政界)	市街化区域	高度利用地区	防火地域
地区計画区域	地区計画区域	準防火地域	特別工業地区
用途・地区	第一種住居地域	生産緑地地区	都市計画道路
	第二種住居地域	都市計画交通	都市計画公園・緑地
	第三種住居地域	都市計画公園・緑地	近郊緑地保全区域
	第四種住居地域	都市計画公園・緑地	事業計画決定区域
	第五種住居地域	都市計画公園・緑地	計画決定区域
	第六種住居地域	都市計画公園・緑地	市街地再開発事業区域
	第七種住居地域	都市計画公園・緑地	形態規制(上段・普通層)
	第八種住居地域	都市計画公園・緑地	形態規制(下段・普通層)
	第九種住居地域	都市計画公園・緑地	高度利用地区
	第十種住居地域	都市計画公園・緑地	高度利用地区

当初決定	最終変更
市街化区域及び市街化区域	昭和40年4月20日 平成4年4月27日 昭和40年4月20日 平成4年4月27日 昭和40年4月20日 平成4年4月27日
用途地域	昭和40年4月20日 平成4年4月27日 昭和40年4月20日 平成4年4月27日 昭和40年4月20日 平成4年4月27日
防火・準防火地域	昭和40年4月20日 平成4年4月27日 昭和40年4月20日 平成4年4月27日 昭和40年4月20日 平成4年4月27日
高度利用地区	昭和40年4月20日 平成4年4月27日 昭和40年4月20日 平成4年4月27日 昭和40年4月20日 平成4年4月27日

1:15,000

注意

- この図面は計画を変更することがありますので、使用に当たってはご注意ください。
- この図面に記載されている詳細については、入間市役所都市計画課でお調べください。

- この図面は、国土利用計画法に基づいて作成されたもので、実際の土地利用状況と異なる場合があります。
- この図面は、国土利用計画法に基づいて作成されたもので、実際の土地利用状況と異なる場合があります。
- この図面は、国土利用計画法に基づいて作成されたもので、実際の土地利用状況と異なる場合があります。



記号	
市街化区域	市街化区域
地区計画区域	地区計画区域
用途地域	用途地域
防火地域	防火地域
準防火地域	準防火地域
特別工業地区	特別工業地区
生産緑地地区	生産緑地地区
都市計画道路	都市計画道路
都市計画交通	都市計画交通
都市計画公園・緑地	都市計画公園・緑地
近郊緑地保全区域	近郊緑地保全区域
事業計画決定区域	事業計画決定区域
計画決定区域	計画決定区域
市街地再開発事業区域	市街地再開発事業区域
形態規制(上段・普通層)	形態規制(上段・普通層)
形態規制(下段・普通層)	形態規制(下段・普通層)
高度利用地区	高度利用地区

市街化区域	市街化区域
地区計画区域	地区計画区域
用途地域	用途地域
防火地域	防火地域
準防火地域	準防火地域
特別工業地区	特別工業地区
生産緑地地区	生産緑地地区
都市計画道路	都市計画道路
都市計画交通	都市計画交通
都市計画公園・緑地	都市計画公園・緑地
近郊緑地保全区域	近郊緑地保全区域
事業計画決定区域	事業計画決定区域
計画決定区域	計画決定区域
市街地再開発事業区域	市街地再開発事業区域
形態規制(上段・普通層)	形態規制(上段・普通層)
形態規制(下段・普通層)	形態規制(下段・普通層)
高度利用地区	高度利用地区

凡 例	
地区計画区域(変更)	
地区計画区域(既決定)	

入間市役所